

SEMENNÉ ROSTLINY

rozmnožují se semeny, které jsou okem viditelné (předchozí výtrusy ne!)



SEMENNÉ ROSTLINY dle dostupnosti semen dělíme na:

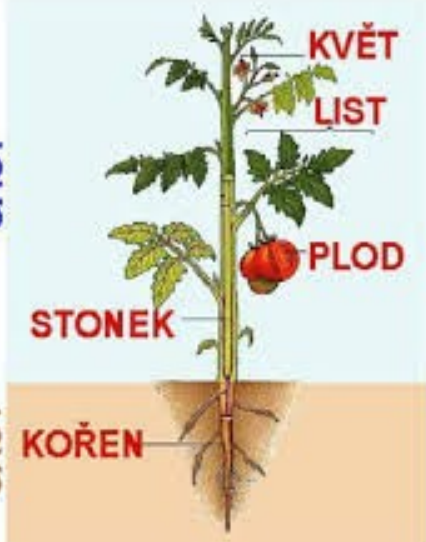
nahosemenné

krytosemenné



NADZEMNÍ
ČÁST

PODZEMNÍ
ČÁST



Základní orgány
semenných
rostlin



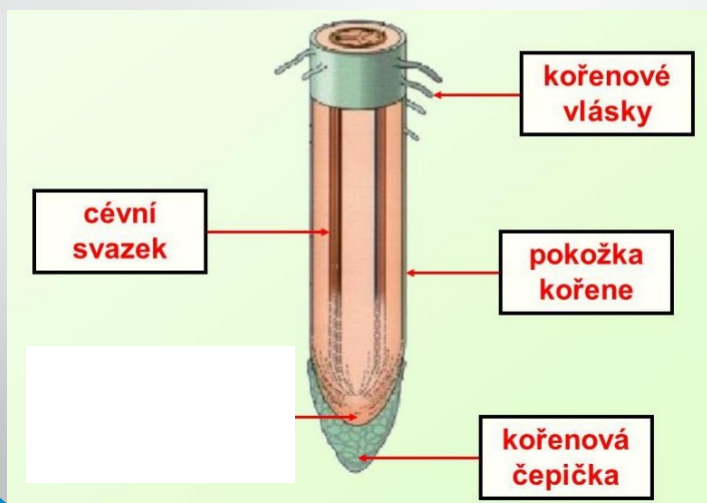
1) Kořen

většinou podzemní orgán, který má zásobovací a opěrnou funkci

Funkce

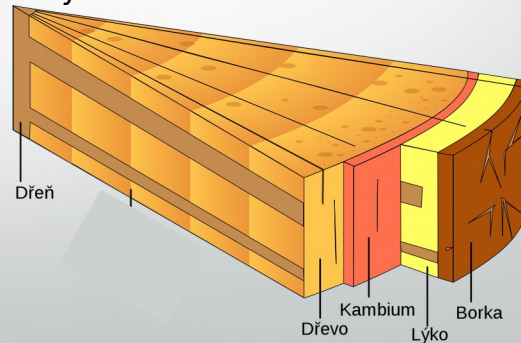
- zásobovací
 - přijímá a rozvádí vodu a živiny do celé nadzemní části
 - udržuje živiny pro případ nepříznivých životních podmínek
- opěrná
 - upevňuje rostlinu v půdě

Stavba kořene (podélný řez)



- cévní svazek

- vede živiny a H₂O do nadzemní části rostliny (dřevo)
- vede sacharidy vytvořené fotosyntézou z nadzemní části do kořene (lýko)



- kořenová čepička

- zpevněný vrchol kořene, jímž si proráží cestu půdou

- pokožka kořene

- jednovrstevná pokožka, z níž vyrůstají postranní kořeny (vlásečnice)

- kořenové vlásky

- mají úlohu nasávat vodu a živiny z co největší rozlohy půdy

