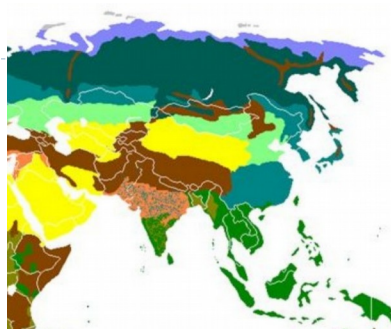


## Přírodní krajiny (biomy) Asie

v Asii najdeme všechny biomy! Podobně jako v Americe

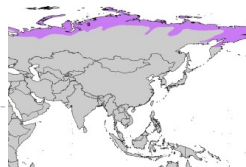
### Od severu po jih

- ▶ polární oblasti Sibiře
- ▶ tajga
- ▶ lesy mírného pásu
- ▶ stepi
- ▶ polopouště
- ▶ pouště
- ▶ savany
- ▶ tropické deštné lesy (rovník)



### Severní oblast Sibiře

- ▶ polární oblast – sníh a led
- ▶ tundra – permafrost (stále zmrzlá půda – pod 20 cm)
  - ▶ lišejníky, nízké keře, mechy a trávy (rostliny s krátkými kořeny)



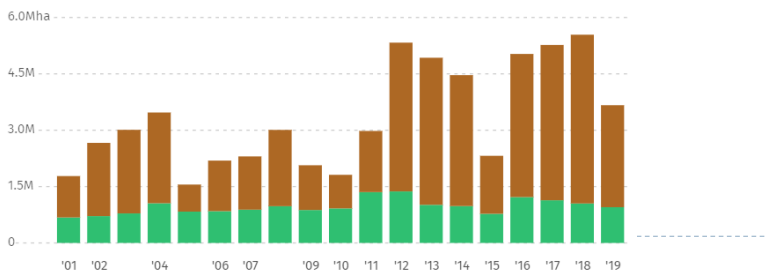
## Tajga

- ▶ navazuje na tundru
- ▶ největší světový podíl jehličnanů
- ▶ lesní zvěř (liška, vlk, medvěd,..)
- ▶ masové kácení jehličnanů – nábytek, palivo, papír



Hnědá barva znázorňuje úbytek lesů kvůli požárům, zelená pak kácení

Rusové levně prodávají Číně dřevo. Cena je nízká z důvodu protizákonnému obchodu. Čína z něj vyrábí nábytek a vyváží do celého světa – Čína bohatne!



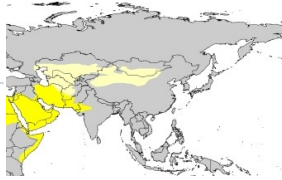
## Stepi

- ▶ horké léta a chladná zima s minimálními srážkami
- ▶ suché oblasti, proto žádné vysoké rostliny, nýbrž jen traviny
- ▶ oblasti z důvodu rovin a nedostatku srážek vhodné pro pasterectví



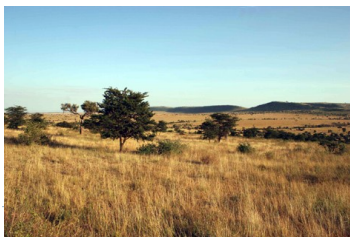
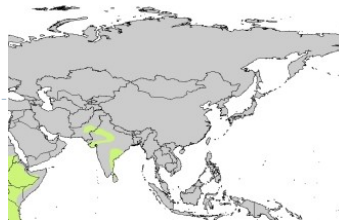
## Polopouště a pouště

- ▶ vytvořené buď srážkovým stínem – za pohořími (Himaláje)
- ▶ nebo vytvořené pasáty, které vanou mraky od obratníku (Raka) k rovníku
- ▶ obyvatelé těchto oblastí obývají „oázy“ ojedinelé vodní plochy



## Savany

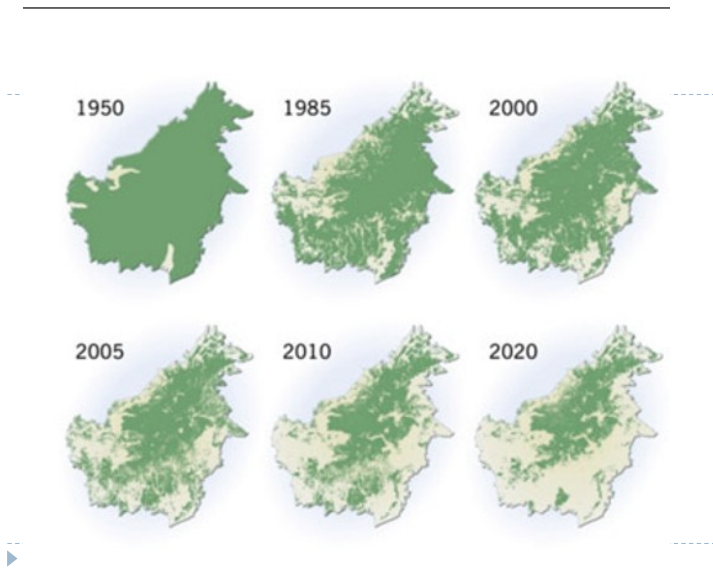
- ▶ přechodný stupeň mezi pouští a TDP
- ▶ horké oblasti chudé na srážky s mírnou flórou a faunou tolerující sucho
- ▶ pytláctví znamená problém!



## Deštné pralesy

- ▶ stále vysoké teploty a vysoké úhrny srážek (až 12 000mm/rok – v ČR cca 850 mm/rok)
- ▶ největší pestrost biocenózy (fauna + flóra) – vhodné podmínky
- ▶ kácení lesů
  - ▶ vymírání fauny
  - ▶ snižování produkce kyslíku!





Borneo má rozlohu 743 330 km<sup>2</sup> to je cca 9x větší území než ČR!!