

Dobrý den děti,

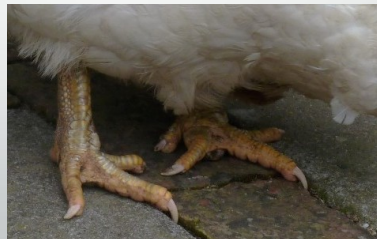
v novém roce budeme pokračovat ve třídě ptáci. Opět se budeme zabírat jednotlivými skupinami ptáků, jak jsme to prováděli doposud. Naposled jsme probírali ptáky dravé a sovy. Nyní přecházíme na ptáky, kteří se vyskytují v otevřené krajině, tedy na polích, lánech,...



Ptáci otevřené krajiny

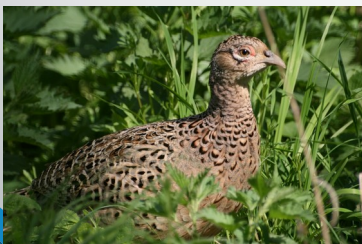
1) Hrabaví

- pohybují se hlavně po zemi
- silné hrabavé nohy s tupými drápy
- krátké zobáky
- všežravci
- dobře běhají, těžce létají
- hnízdí na zemi
- mláďata nekrmivá



Bažant obecný

- potrava – hmyz, měkkýši, hraboši, zrní, bobule
- původem z Asie
- není stěhovavý



© J. Stachl
NATURFOTO

Koroptev polní

- potrava - hmyz, semena
- žije v hejnech
- není stěhovavá



Kur domácí

- chová se hlavně kvůli kuřecímu masu a vejcím (nosnice)
- potrava - listy, zrní, tráva, hmyz



2) Svišťouni

Rorýs obecný

- většinu života ve vzduchu
- má dlouhá srpovitě zahnutá křídla
- nemůže si sednout na zem nebo na větev - nevlétne
- je stěhovavý



3) Pěvci

Skřivan polní



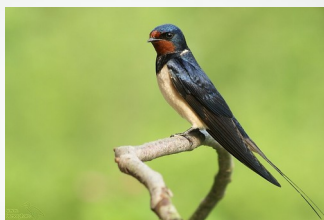
Jiříčka obecná



Zdeněk Tunka © www.birdphoto.cz

Vlaštovka obecná

- V blízkosti lidských sídel
- Většinu času je ve vzduchu
- Ocas má hluboce vidličnatě vykrojený
- Potrava - hmyz
- Hnízdo - z bláta a slin, zejm. u stájí a chlévů



Vrabeč domácí

- dobře létá, na zemi poskakuje

