

Dobrý den děti,

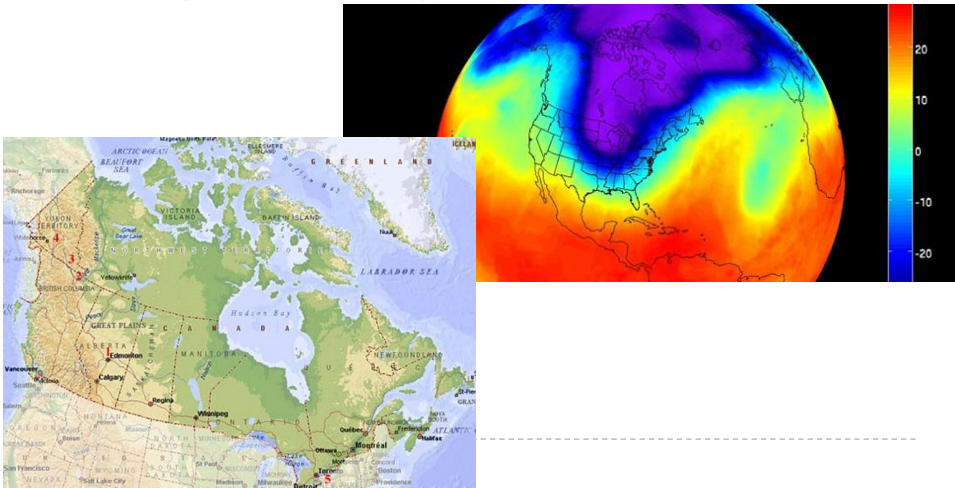
minulý rok jsme zakončili tématem obyvatelstvo a kultura Ameriky. Nyní se budeme věnovat konkrétními makroregiony. Tento týden se zaměříme na Kanadu.



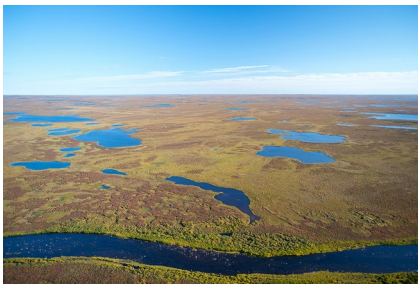
## Kanada

po Rusku, druhý největší stát světa

- ▶ pobřeží státu je členité – hodně ostrovů, ty byly vytvořeny ustupujícím ledovcem, který vytvořil sníženiny, propadliny, jezera
- ▶ severní část je tedy nížinná, a proto zde proniká studený arktický vzduch! Nemá přírodní bariéru



- ▶ největší podíl na rozloze má tundra a tajga
- ▶ tajga s vysokým podílem jehličnatých lesů, přispívá ke dřevozpracujícímu průmyslu

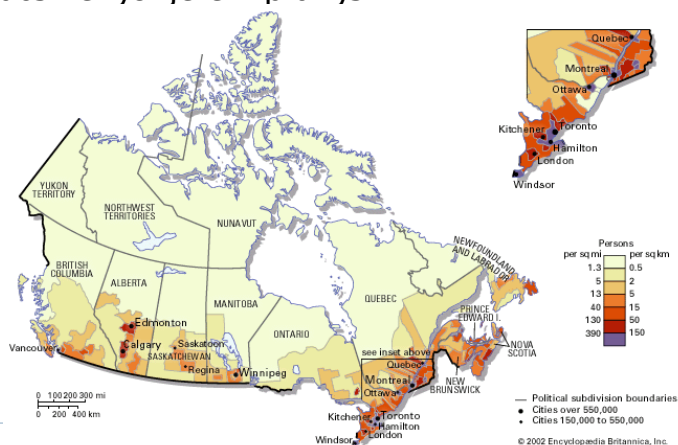


Kanadská tundra



Kanadská tajga

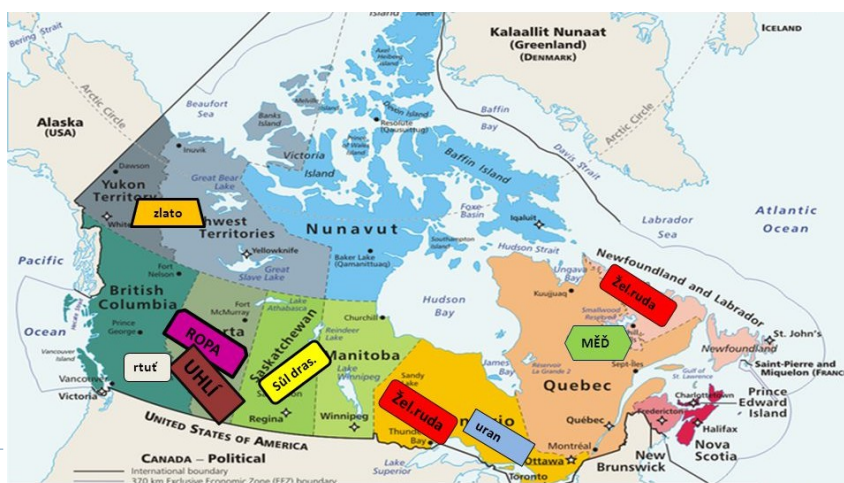
- ▶ obyvatelstvo je rozmístěno silně nerovnoměrně
- ▶ přírodní bariéry – ostrovy, pohoří (Kordillery), tajga, tundra
- ▶ nejhustěji osídlené jsou oblasti 300 km od hranic s USA a oblast Velkých jezer - průmysl



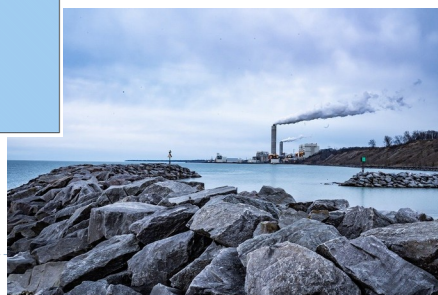
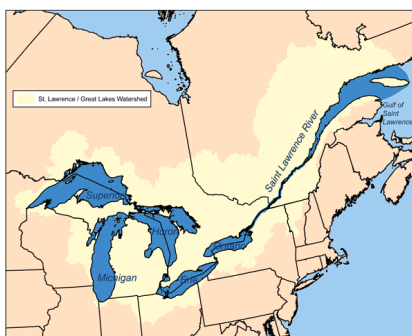
- ▶ zemědělství spíše na jihu (tepleji) – pšenice, ječmen a javorový sirup
- ▶ je považována za světového producenta těchto komodit
- ▶ zemědělství velmi moderní (efektivní) – zaměstnáno pouze 3% pracujících – automatizace (stroje)



- ▶ dle přírodních podmínek můžeme odvodit těžbu surovin, které se tam vyskytují!
- ▶ v místech pohoří: výskyt a těžba žel. rudy, mědi, zlata
- ▶ v místech tajgy: výskyt a těžba dřeva
- ▶ v místech nížin: výskyt a těžba uhlí, ropy a zem. plynu



- ▶ ke zpracování vytěžených komodit dochází v oblastech Velkých jezer (průmyslová oblast)



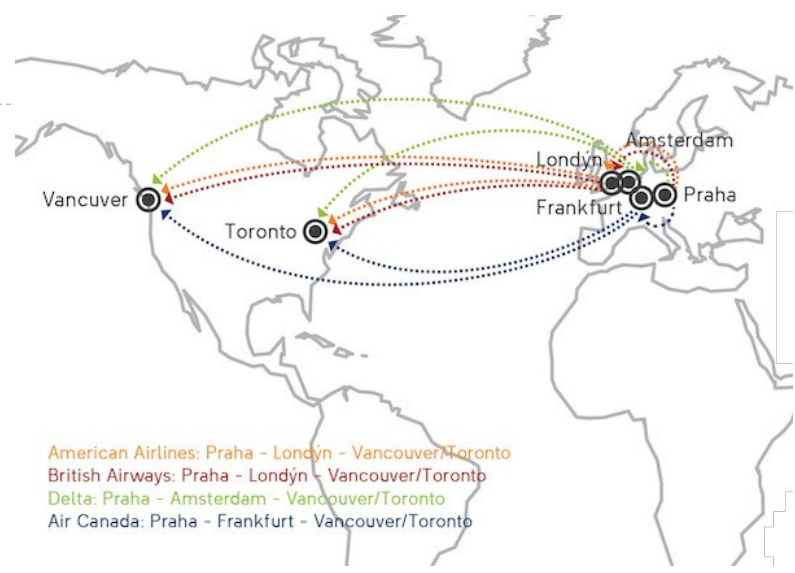
- ▶ zpracování provádějí tyto průmysly:
  - ▶ hutnický (úprava žel. rudy)
  - ▶ chemický (zpracování ropy a zem. plynu)
  - ▶ strojírenský (výroby aut, letadel, vlaků, strojů pro těžbu dřeva)
  - ▶ dřevozpracující (zpracování dřeva)
  - ▶ papírenský a nábytkářský (výroba papíru a nábytku)

- ▶ z důvodu velké rozlohy státu se lidé pohybují často letecky
- ▶ silniční doprava je nejhustší tam, kde je největší osídlení (hranice s USA)

železniční síť (spojující především průmyslové oblasti)



silniční síť (v místech výskytu obyv.)



----- mezinárodní lety mezi Evropou a Kanadou - letiště ve Vancouveru a Torontu



- ▶ nejsilnější průmyslové provincie jsou Québec a Ontario
- ▶ tvoří cca 80 % ekonomiky celého státu
- ▶ zde dochází ke zpracování surovin a exportu (vývozu) do světa (jsou zde i světové přístavy)



- ▶ tzv. prérijní regiony – Saskatchewan, Manitoba a Alberta
- ▶ zemědělské oblasti – prairie (pastvy dobytka)
- ▶ oblasti těžby – ropa a zemní plyn



- ▶ provincie Britská Kolumbie je zaměřená na těžbu dřeva, leží v Kordillerech
- ▶ turisticky významný je Vancouver – nejkrásnější město sev. Ameriky.



