

Dobrý den děti,

minulý týden jsme se věnovali krokodýlům a želvám, nyní pokračujeme ve třídě plazi a budeme věnovat pozornost řádu: šupinatí – plazi, jejichž povrch těla je tvořen šupinami. Patří zde formy s končetinami (ještěři), ale také bez končetin (hadi). Prosím o přepsání tohoto učiva do vašich sešitů a prosím o opakování předchozích učiv.



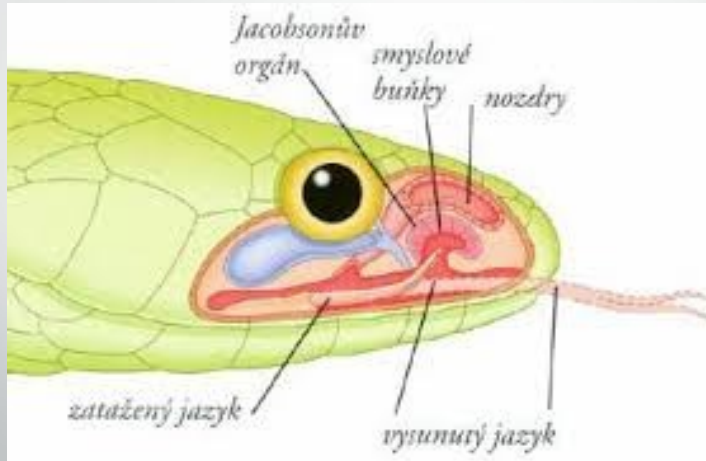
- tělo pokryto šupinami
- pokožku pravidelně svlékají (rostou) hadi vcelku a ještěři po částech



- převážně vejcorodé druhy, ale i živorodé a vejcoživorodé



- mají rozeklaný jazyk a společně s Jacobsonovým orgánem slouží jako čich



Podřád: ještěři

- dlouhé tělo s dvěma páry končetin
- mají schopnost autotomie (odlomení části ocasu s následnou obnovou)
- podléhají hibernaci
- v ČR žijí
 - ještěrka obecná, zelená, živorodá, slepýš křehký (bez končetin)



Podřád: hadi

- nejmladší skupina třídy plazi (naprostá redukce končetin)
- nemají uši (neslyší – sluchové podněty registrují vibracemi)



- mají roztažitelné čelisti



- nemají hrudní kost (žebra jsou volně postavená a roztažitelná)



- škrťáci mají svalnatější tělo a kořist škrťí

<https://www.youtube.com/watch?v=YOnzTrmeJVU>



- jedovatí hadi mají jedové žlázy v dutých zubech (usmrcení kořisti)

