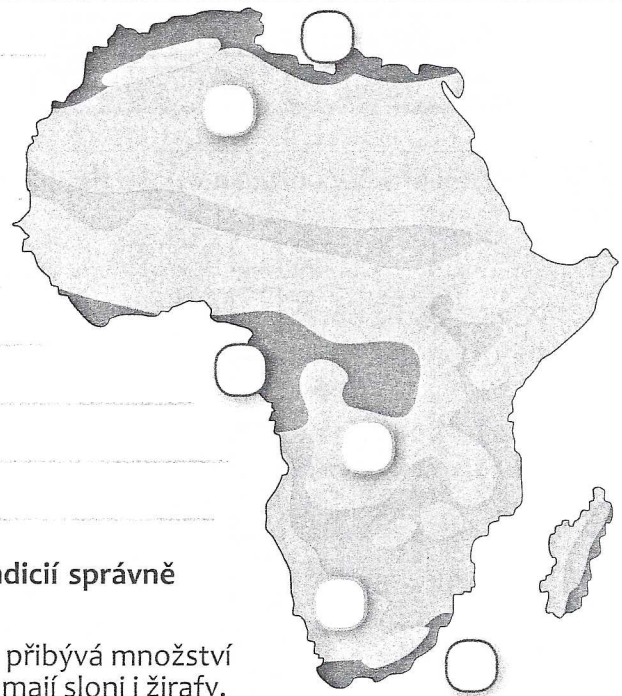


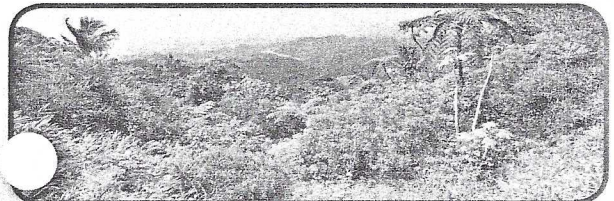
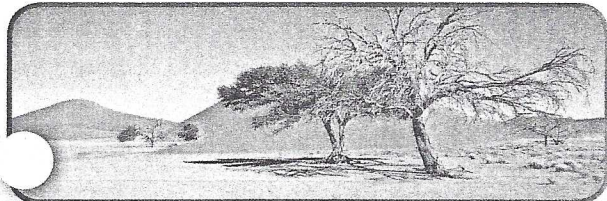
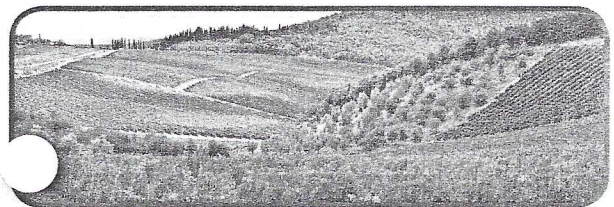
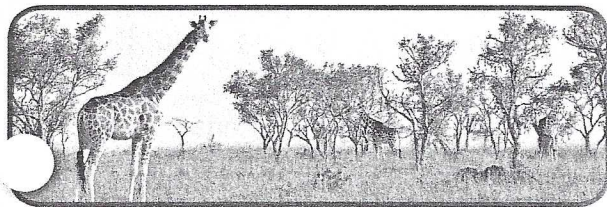
1. AFRICKÝ KONTINENT

Přírodní poměry – Přírodní krajiny



Doplň do mapy vegetační pásy Afriky. Podle indicií správně urči typ přírodní krajiny a přiřaď k ní obrázek:

1. je travnatá krajina, v níž přibývá množství srážek. Svůj domov v ní mají sloni i žirafy.
2. leží v okolí rovníku. Vyznačuje se velkým množstvím nejpestřejších rostlin a živočichů na Zemi.
3. se rozprostírají v oblasti obratníků. Žijí v nich převážně noční živočichové a rostou zde rostliny, které dobře hospodaří s vodou.
4. se nachází na severu a jihu Afriky. Jsou užívány k zemědělským účelům, především na pěstování oliv, citrusů a vinné.



2

Doplň:

Společenství rostlin a živočichů určité rozsáhlé geografické oblasti spolu s prostředím a klimatem se nazývá _____.

3. Zakroužkuj správnou odpověď. Oáza je:

- A. místo v poušti, kde vyvěrá podzemní voda B. místo, kde se nevyskytuje voda
C. místo v deštném pralese, kde nikdy neprší

Pospoj zvířata a rostliny s přírodní krajinou, ve které žijí:

1. Pouště, polopouště

2. Deštný les

3. Savana

šimpanz

velbloud

gorila

nosorožec

šorpion

fenek

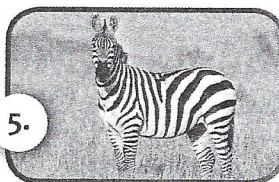
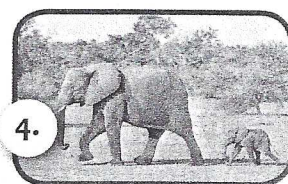
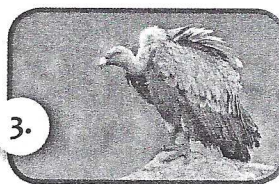
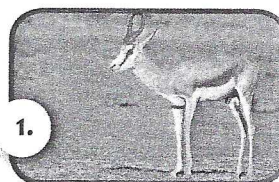
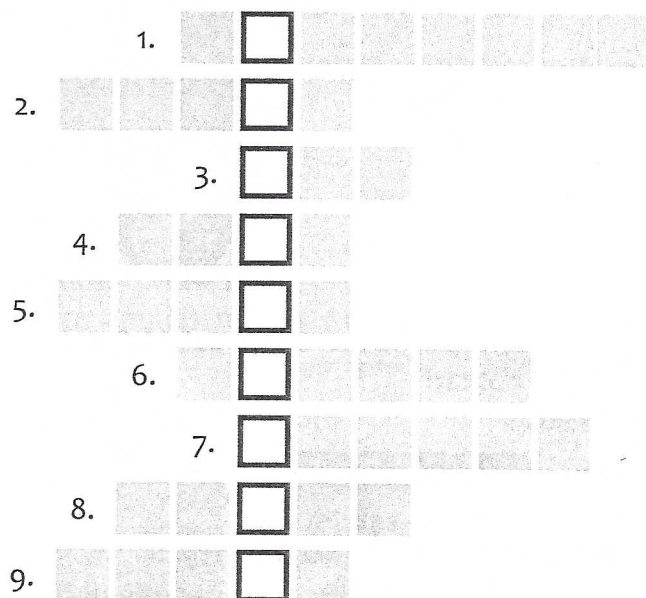
gepard

baobab

lemur

eben

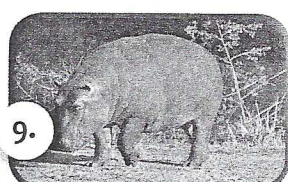
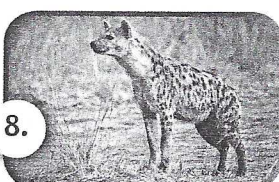
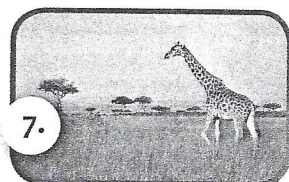
4. Poznej africká zvířata a vylušti doplňovačku:



* Písmeno CH napiš v této doplňovačce do dvou okének.

Tajenka:

CH
CH
CH
CH
CH
CH
CH
CH
CH



Proč patří toto zvíře mezi kriticky ohrožené?

5. Rozhodni o pravdivosti tvrzení:

- A. Velbloud dromedár má jeden hrb. ANO NE
B. Typickým obyvatelem písčných pouští jsou gorily. ANO NE
C. Gepard štíhlý je nejrychlejší suchozemské zvíře. Dokáže běžet rychlostí přes 100 km/h. ANO NE
D. Stromy v pralese jsou přizpůsobeny střídání období sucha a dešťů. ANO NE

6. Napiš podle obrázku název rostliny pocházející ze severní Afriky:

název rostliny:

