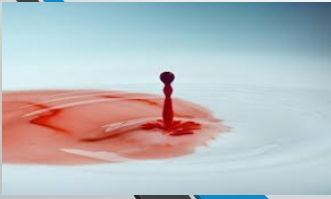
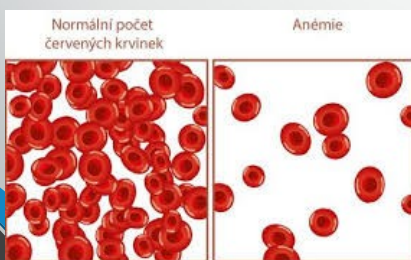


Onemocnění krve



Anémie (chudokrevnost)

- nízký podíl erytrocytů v krvi
- často kvůli nedostatku železa, bílkovin a B12 (živočišné produkty, listová zelenina a pigmentované ovoce a zelenina – č. řepa, borůvky,...)



Leukémie

- rakovina krve
- vzniká velké množství poškozených a nefunkčních leukocytů na úkor erytrocytů
- tělo má extrémně nízkou imunitu
- léčí se implantováním (vpravením) zdravé kostní dřeně do těla

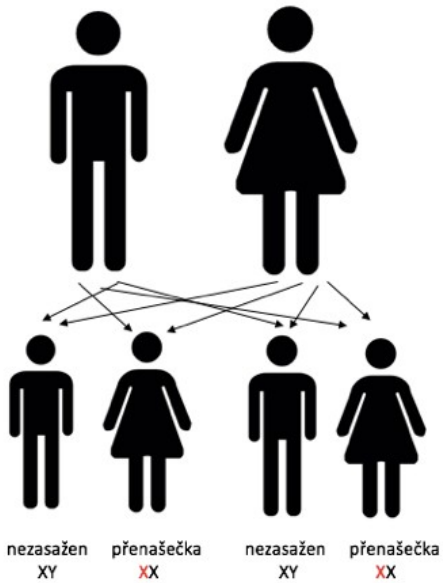


Hemofilie

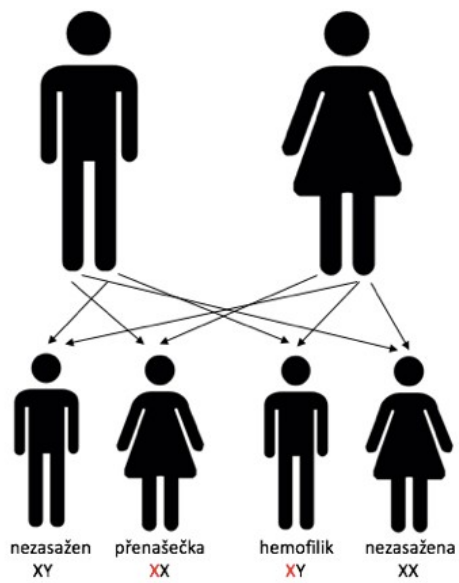
- porucha srážlivosti krve
- i při sebemenším poranění může dojít k vykrvácení
- postihuje mužskou populaci, kdežto ženy jsou pouze přenašečky tohoto genu



muž hemofilik + žena nezasazená hemofilii
XY XX

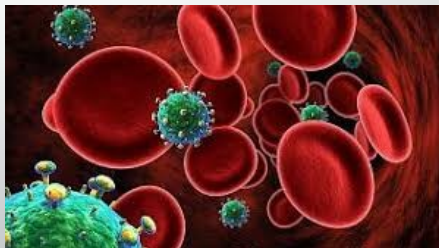


muž nezasazen hemofilii + žena přenašečka hemofilie
XY XX



AIDS

- nemoc přenáší HIV vir
- onemocnění imunity...úbytek leukocytů
- přenos – pohlavním stykem (kontakt sliznicí), krev na krev nebo z matky na dítě
- cca 40 mil. obyv. nakažených
- neexistuje adekvátní lék



MÍRY VÝSKYTU HIV NA CELÉM SVĚTĚ

