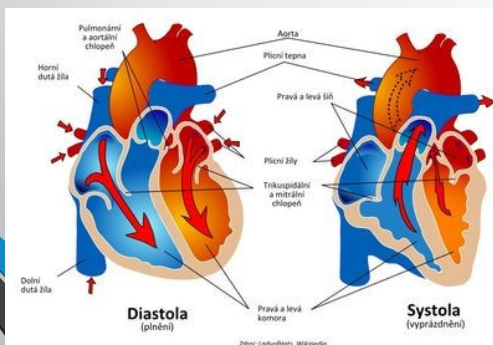


Stavba a činnost srdce

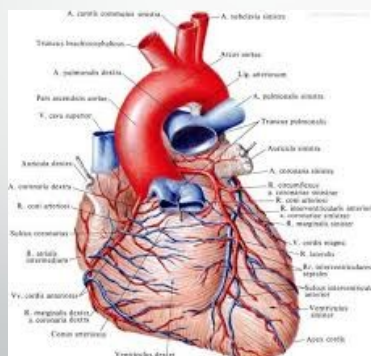


Stavba

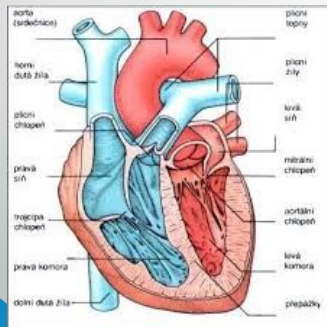
- srdce zajišťuje oběh krve svým tlakem, který je zajištěn sevřením (vyprázdnění krve) a rozevřením svalů (naplnění krví)
- srdce leží mezi plícemi za hrudní kostí
- kuželovitý sval, jehož hrot směřuje dolů a nalevo (levá plíce menší)



- srdce má 4 dutiny – pravá a levá síň, pravá a levá komora
- síně a komory jsou odděleny cípátými chlopněmi, ty brání zpětnému toku krve
- srdeční sval je vyživován kyslíkem a živinami tzv. věnčitými tepnami a vlásečnicemi, které jsou na povrchu srdce



- do srdce vstupují: dolní a horní dutá žíla – neokysličená krev
- ze srdce vystupují: plicní tepna a aorta – okysličená krev



<https://interaktivni.rozhlas.cz/umrti-srdce/>

Krevní tlak



- ideální je 120/80 torrů
- 120 torrů – tlak, kterým je krev ze srdce vytlačena do tepen
- 80 torrů – tlak, kterým je krev nahnána do srdce žílymi
- nízký tlak – orgány jsou nedostatečně zásobovány krví (omdlévání, studené končetiny apod.)
- vysoký tlak – srdce pumpuje rychle a pod velkým tlakem, na tepny je vyvíjen příliš velký tlak (způsobeno zúžením cév, kde je tedy malý prostor pro průtok krve)