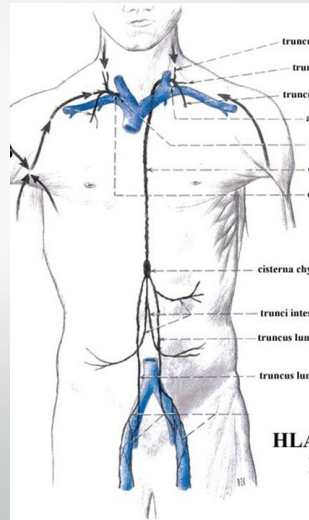


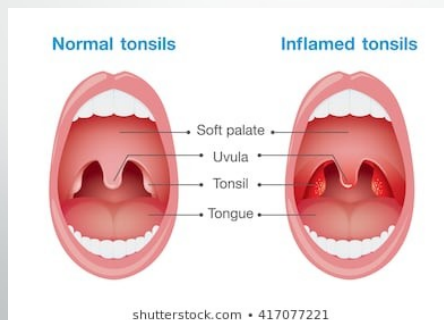
Mízovody

- vyskytují se v blízkosti cév
- jsou složeny z mízních vlásečnic, mízních cév až vytváří dva mízní kmeny (v hrudníku a v tříslech)
- v průběhu mízních cév jsou občasná místa „uzliny“, které tam shromažďují patogeny



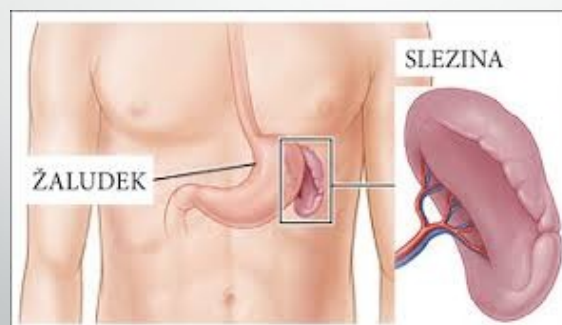
Mízní uzliny

- při infekci se bílé krvinky množí a uzliny se zvětšují
- uzliny jsou buď napojeny na největší tepny (brzlík a slezina) nebo při vstupu do organismu (nosní a krční mandle, podpaží,...)



Slezina

- uložena pod levou stranou žebér
- je „odpadištěm“ vypořebovaných erytrocytů
- průtok krve se fyzickou námahou zvyšuje, a proto dochází k pocitu píchání.



Brzlík

- drobný orgán uložený nad srdcem
- v něm dozrávají leukocyty, které jsou schopny rozpoznat patogen a zničit ho
- má časově omezenou funkci (v dospělosti již není aktivní)

