



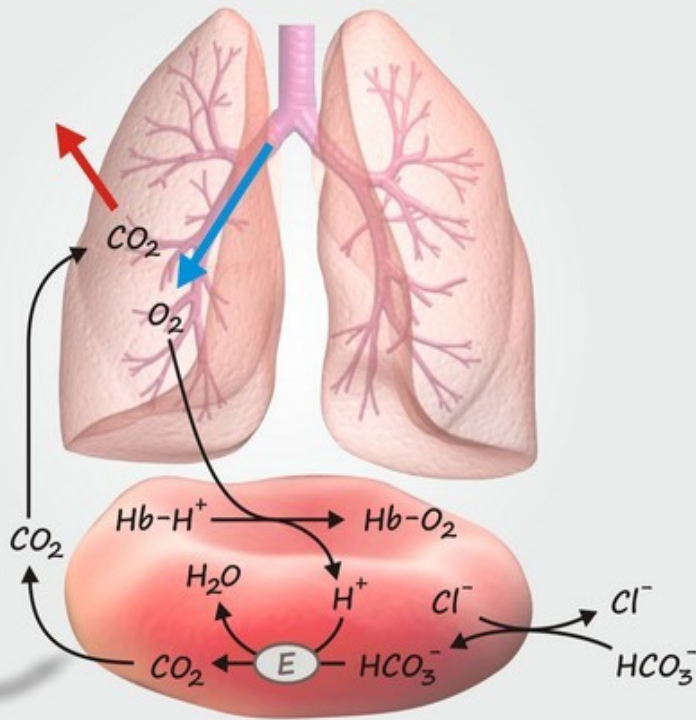
Dýchací soustava

respirace – zajišťuje přísun kyslíku a
odvádění CO₂

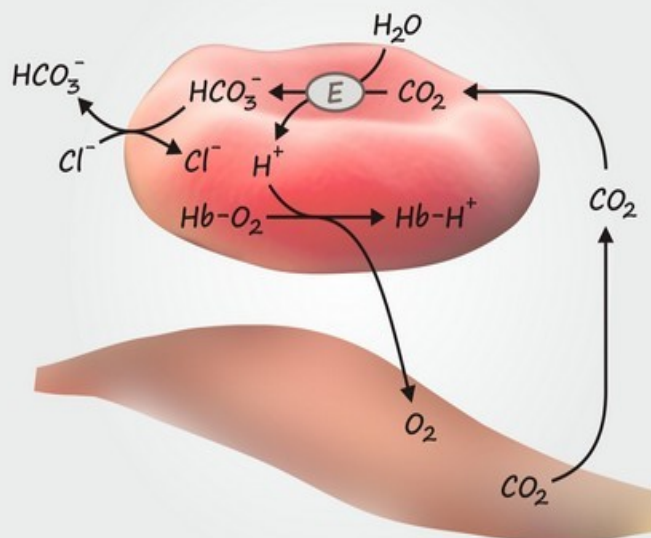
Vysvětli rozdíl mezi
vnějším a vnitřním dýcháním (svými slovy)

- vnější dýchání _____
- vnitřní dýchání _____

Oxygenace hemoglobinu a uvolnění CO_2 z erythrocytu v plicích.

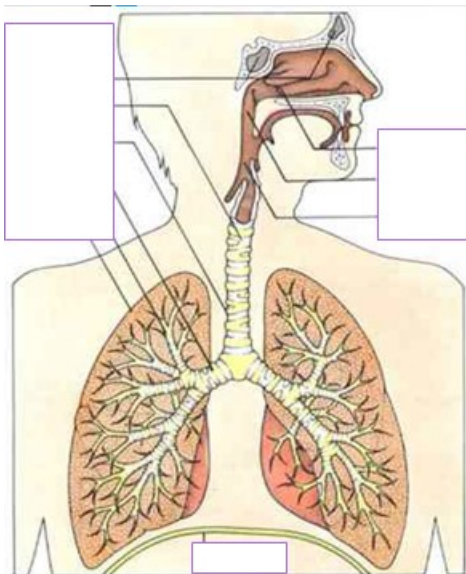


Deoxygenace hemoglobinu a uvolnění O_2 z erytrocytu ve tkáních.



E = karboxyanhydráza

zdroj: převzato z G05



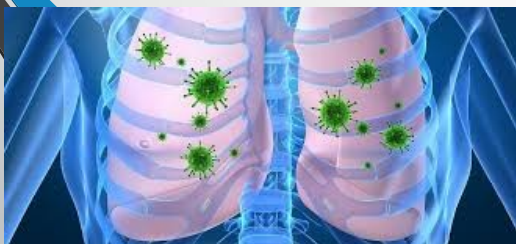
Popiš celou cestu vzduchu vdechovaného od nosní dutiny až po plicní sklípek

Proč při zrychlené práci organismu se zrychlí i dechová frekvence?

- Při zrychleném metabolismu se zrychlí dechová frekvence, protože_____

Onemocnění dýchací soustavy

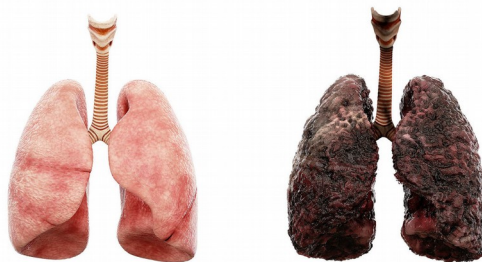
respirační onemocnění



https://www.youtube.com/watch?v=oGfJN_APNMA

Kouření – přispívá k onemocnění plic

- zaručuje přínos do plic mnoha škodlivých látek
 - oxid uhelnatý, čpavek, dehet a kyanovodík
- tyto látky plíce znečišťují a zanášejí i cévy (cholesterol)



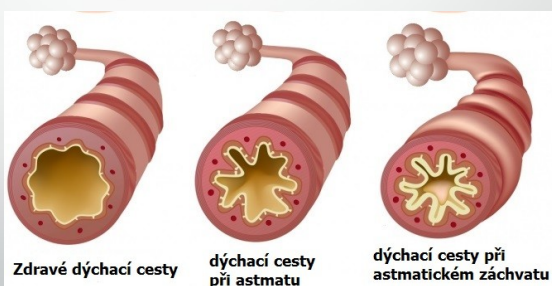
TBC - tuberkulóza

- bakteriální onemocnění
- přenos kapénkovou infekcí (vzduchem, řečí, kýchnutím, kašláním,...)
- prevence – základní očkování (je tedy vymýcena?)



Astma

- vyvolané alergickou reakcí, při níž dojde k otoku (stahu) hladké svaloviny průdušek



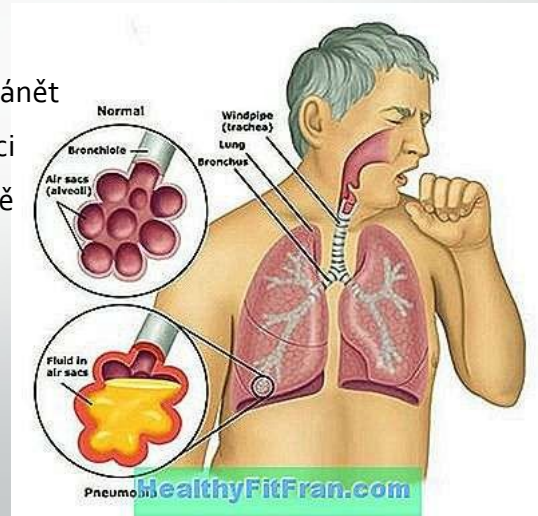
Chřipka

- virové onemocnění, na které neexistuje protilék
- existují pouze léky, které zmírňují průběh onemocnění (ibalgin, paralen,...)
- tělo se s virem musí vypořádat samo (leukocyty)



Zápal plic „pneumonie“

- plicní sklípky se naplňují vodou a ta se kazí -> záněť
- plíce tak nedokážou vykonávat plně svou funkci
- pacient dýchá plytce a rychle (nedokáže se plně nadechnout)



Rýma

- virové onemocnění nosní sliznice, kde dochází k otoku nosních mandlí (ucpání nosu) a uvolňování sekretu
- neexistuje protilék, jen léky (spreje), které zmírní průběh

