

NADPIS: Vnímání světa

Přenos informací z vnějšího či vnitřního prostředí těla do CNS (centrální nervové soustavy) pomocí tzv. receptorů. Každý smysl (chuť, sluch,...) mají jiné receptory.

PODNADPIS: Čich

Receptory čichu se jmenují _____

Zaznamenávají _____ látky (doplň skupenství)

Činnost čichu je omezena díky _____

PODNADPIS: Chuť (nakresli jazyk s rozmístěním chuťových vjemů)

Hlavním orgánem chuti je _____

Receptory chuti se jmenují _____

Dokáží rozeznat 4 chuťové vjemy _____

PODNADPIS: Hmat

Z vnějšího prostředí detekuje tyto 4 podněty _____

Největší zastoupení hmatu je v _____

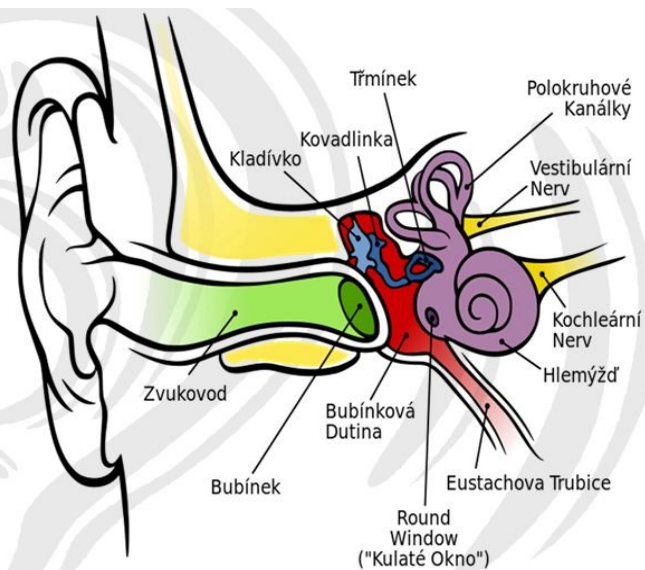
Receptory bolesti mají funkci _____

PODNADPIS: SLUCH

Níže vyobrazený obr. zakresli a popiš tak, abys znal/a dílčí části vnějšího/středního/vnitřního ucha.

SLUCH

- Umožňuje vnímat zvuky
- Orgánem sluchu a rovnováhy je ucho
- **STAVBA UCHA** (3 části):
 1. **Vnější ucho:** boltec a vnější zvukovod
 2. **Střední ucho:** blanitý bubínek, 3 kůstky: kladívko, kovádlínka a třmínek. Eustachova trubice=vyrovnávání tlaku
 3. **Vnitřní ucho:** kostěný labyrint(předsíň, 3 polokruhovitě kanálky a hlemýžď), v něm blanitý labyrint, vyplněné tekutinou



Odpověz celou větou a zapiš do sešitu:

Co se děje u starších osob, kterým přirozeně věkem slábne sluch?

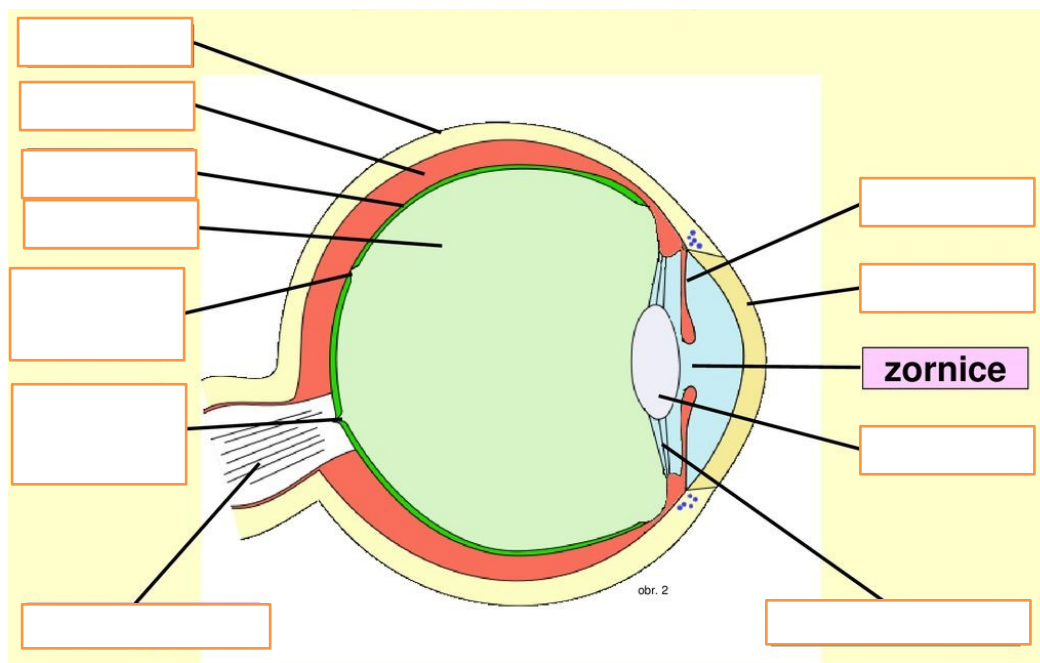
Popiš celou cestu zrodu zvuku přes vnik zvuku do ucha a následné vyobrazení zvuku v CNS.

Která součást ucha zajišťuje vyrovnávání tlaku s okolním prostředím?

Jak zajistíme to, aby nám v uchu odlehlo? (Co uděláme?)

NADPIS: Zrak

Níže vložený obr. překresli do sešitu a náležitě pojmy doplň.



Uveď funkce jednotlivých dílčích částí oka:

- oční nerv
- slepá skvrna
- bělima
- cévnatka
- sítnice
- sklivec
- řasnaté těleso
- zornice
- duhovka
- rohovka
- čočka
- okohybné svaly

Uveď příklady, jak je oko chráněno před poškozením?

Uveď příklady, které vady a onemocnění oka existují?

