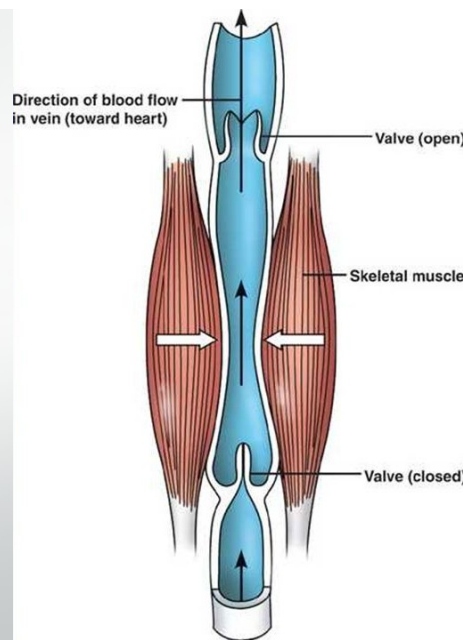
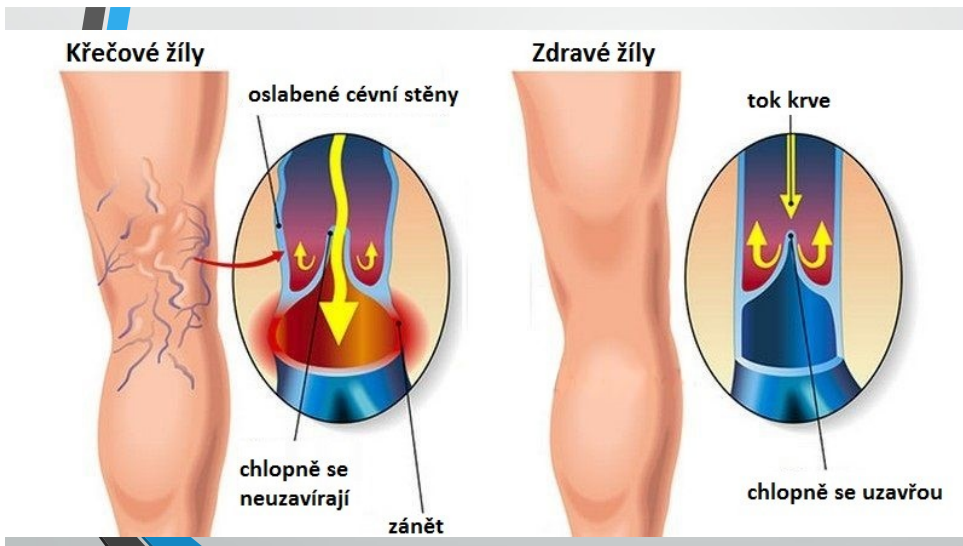


Žíly

- mají podobnou stavbu jako tepny
- neodolávají takového tlaku, proto jsou tenčí
- vedou neokysličenou krev zpátky do plic
- žíly dolních končetin mají tzv. kapsovitě chlopně, zamezují krvi, aby tekla zpátky směrem dolů





Vlásečnice

- vyživují kyslíkem a živinami tkáň přes tzv. kapénky
- odebírají tkáním odpadní látky
- tomu je přizpůsobena jejich stavba (jedna vrstva buněk) a přes ně je transport kyslíku, živin a toxických látek, rychlý
- tvoří nejhustší cévní síť

