

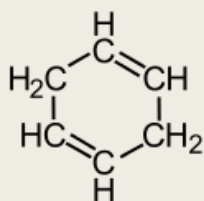
# CYKLOALKENY

vzorec se tvoří do uzavřeného řetězce. V řetězci je přítomna dvojná vazba

## Rozebrání sumárního vzorce cyklohexa-1,4-dien

- cyklo = uzavřený vzorec
- hexa = počet uhlíků
- 1,4 = umístění dvojných vazeb
- di = dvojná vazba je v řetězci 2x
- en = jedná se o alken

cyklohexa-1,4-dien, vytvoř molekulární vzorec



Dle vlastní fantazie vytvoř molekulární vzorec cykloalkenu