

Půdy

Jak vznikla a co v ní je?

- ▶ půda vzniká zvětráváním horniny (vznik malých částic)
- ▶ neživá součást půdy - voda, vzduch a pevné části (půda)
- ▶ živá součást půdy - mikroorganismy (bakterie, houby) a organismy (živočiškové a rostliny)



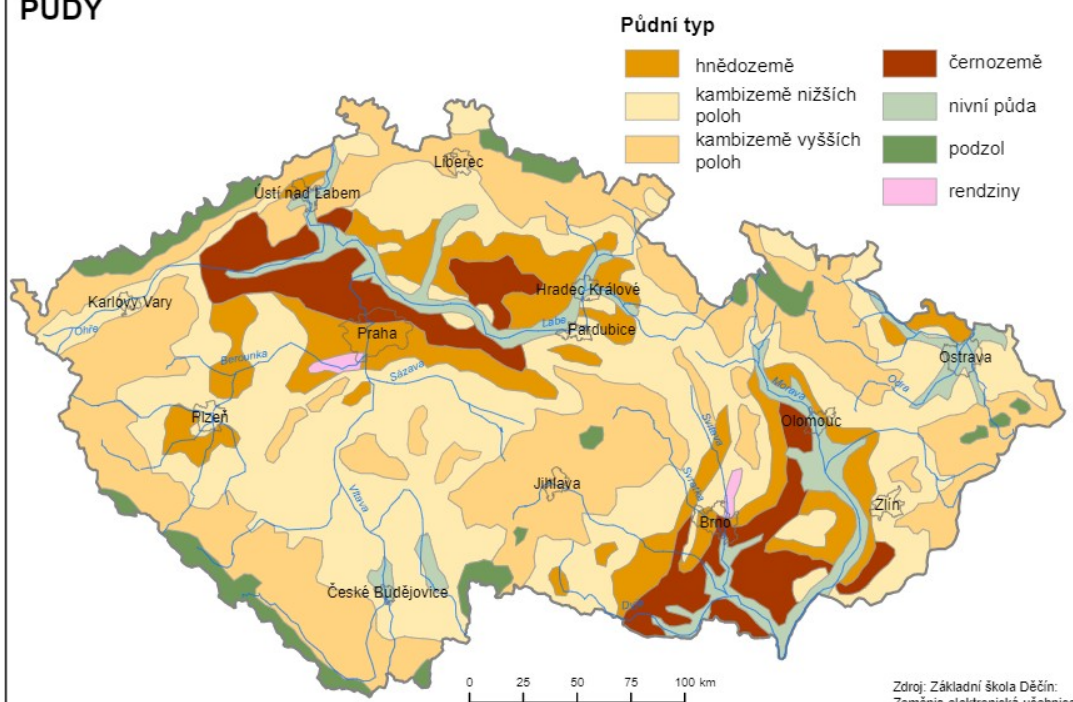
Půdní typy určujeme dle barvy

- ▶ černozem
 - ▶ nejúrodnější, mnoho živin
 - ▶ vyskytuje se v nížinách (zemědělské oblasti)
- ▶ hnědozem
 - ▶ méně úrodná
 - ▶ vyskytuje se ve vysočinách
- ▶ podzol
 - ▶ neúrodná
 - ▶ na nejvyšších místech hor



V atlase ČR vyhledej oblasti dle typu půdy

PŮDY



Proč právě v nížinách je nejvíce humusovitá půda?

Půdní druhy dle velikosti zrn

- ▶ jílovitá
 - ▶ nejmenší částice, neprodyšná (málo vzduchu), voda se neodplavuje
- ▶ hlinitá
 - ▶ větší částice, prodyšná, voda se přiměřeně odplavuje (vhodná pro zemědělství)
- ▶ písčité
 - ▶ velké částice, voda proteče hned (sucho), neúrodná
- ▶ kamenitá
 - ▶ štěrk, neúrodná



Ve spolupráci s atlasem vyhledej světové oblasti dle půdních druhů